

INSTRUCCIONES

- Stay calm
- Operate nearest fire extinguisher
- Attempt to extinguish the fire if it is safe to do so
- Proceed to the nearest exit following the marked evacuation routes and follow the instructions from the responsible team.
- Do not use lifts, use the stairs
- Never return, without authorization from the responsible team.
- Go to the assembly point and wait for instructions

LEYENDA

- FIRE EXTINGUISHER
- FIRE ALARM SYSTEM
- HOSE REEL SYSTEM
- PRINCIPAL ESCAPE ROUTE
- EVACUATION ROUTE
- EMERGENCY EXIT
- EMERGENCY STOP BUTTON

INSTRUCCIONES

- Mantenga la calma
- Acciones las alarmas a través del teléfono de emergencia 911
- Intente apagar el fuego con el extintor más cercano pero sin riesgos
- Acercaos a la salida más cercana siguiendo las vías de evacuación señaladas y escuche las instrucciones de los equipos de intervención
- No utilice las escaleras, sólo las señaladas
- Nunca regresen sin autorización de los equipos de intervención
- Siga para el punto de reunión y espere instrucciones

LEYENDA

- EXTINTOR
- SISTEMA DE ALARMA
- HIDRANTE
- RECORRIDO EVACUACIÓN
- EVACUACIÓN
- SALIDA DE EMERGENCIA
- BOTÓN DE PARO

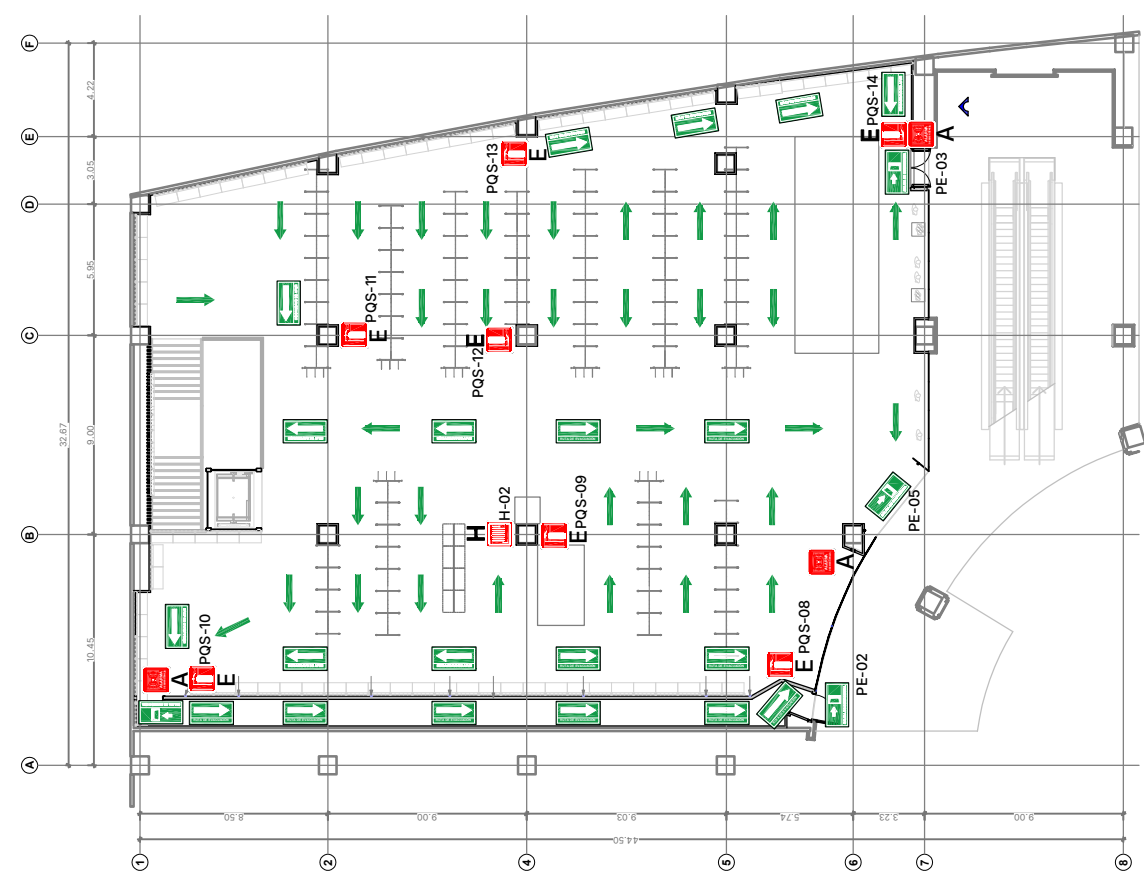
PROYECTO: **MUNDO E**

FECHA: 15/04/2026

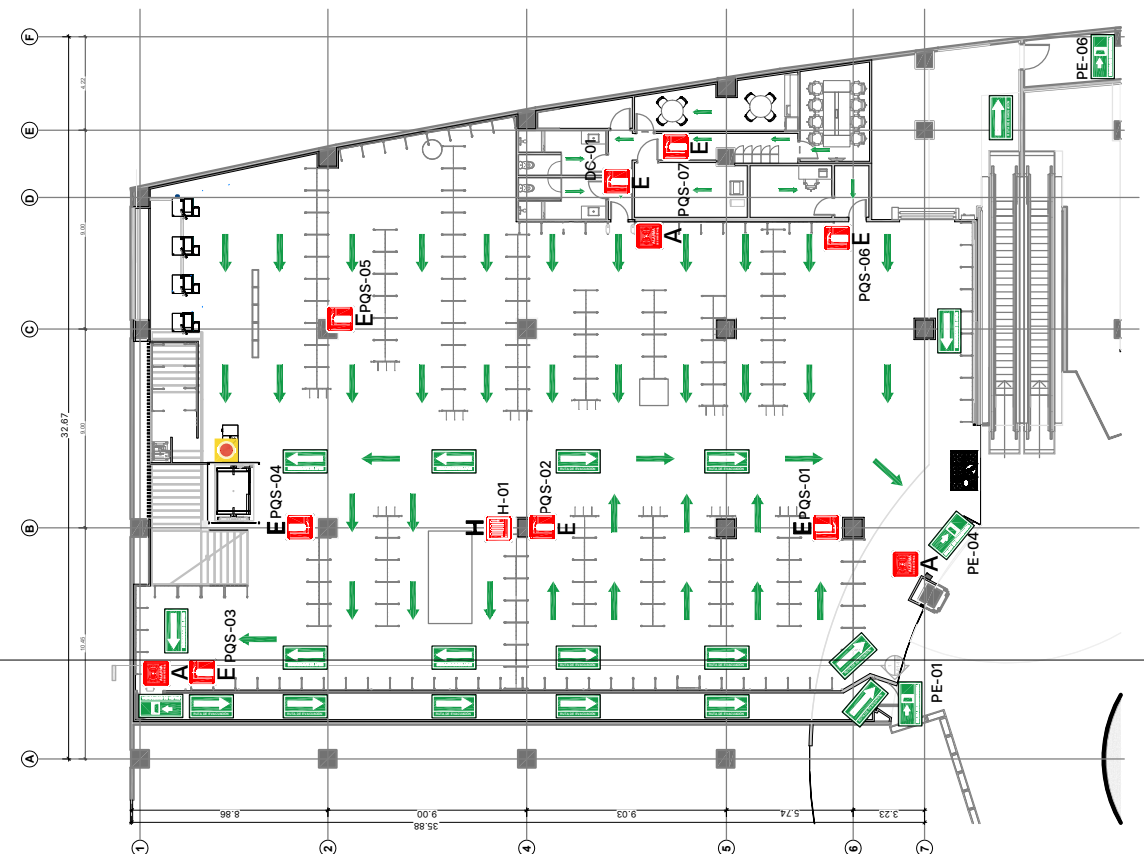
DIBUJANTE: FG

NOMBRE DE PLANO: Plano de seguridad y salidas de emergencia - PB y PA

ESCALA: 1:350
PLANO: AS-100-101



2 PLANTAS GENERALES - RUTAS DE EVACUACIÓN
PLANTA ALTA
ESC 1:350



1 PLANTAS GENERALES - RUTAS DE EVACUACIÓN
PLANTA BAJA
ESC 1:350